

LIETUVOS AUTOMOBILIŲ SPORTO FEDERACIJA

**KALĖDINIO - NAUJAMETINIO
AUTOMOBILIŲ RALIO
„EVERA - 2009“**

NUOSTATAI

I. PROGRAMA

PAPILDOMŲ NUOSTATŲ PASKELBIMAS

Data: 2009 – 12 – 07 ,

Vieta: <http://www.everaklubas.lt/> ; <http://forum.xtra.lt/>

PARAIŠKOS

Priėmimo pradžia: 2009 – 12 – 07,

Priėmimo pabaiga: 2009 – 12 – 22 (antradienis) 15 val.

Paraiškos priimamos adresu everaklubas@gmail.com

ADMINISTRACINĖS KOMISIJOS TVARKOS PASKELBIMAS

Vieta: <http://www.everaklubas.lt/> ; <http://forum.xtra.lt/>

Data: 2009 – 12 – 23 (trečiadienis)

Laikas: 15:00 val.

ADMINISTRACINĖ KOMISIJA IR KELIO KNYGŲ IŠDAVIMAS

Vieta: Draugystės g. 19 – 347, Kaunas;

Data: 2009 – 12 – 27 (sekmadienis)

Laikas: nuo 9:00 val. (laikantis paskelbto grafiko)

RALIO STARTAS

Vieta: aikštelė Draugystės g. 19, Kaunas.

Laikas: 10:00 (pirmas automobilis)

RALIO FINIŠAS

Vieta: Birštonas,

Laikas: ~14 val. (pirmas automobilis)

PRELIMINARIŲ REZULTATŲ PASKELBIMAS

Vieta: Birštonas,

Laikas: 17:00 – 17:30

OFICIALIŲ REZULTATŲ PASKELBIMAS

Vieta: Birštonas,

Laikas: 17:30 - 18:00

NUGALĖTOJŲ IR PRIZININKŲ APDOVANOJIMAS

Vieta: Birštonas,

Laikas: 18:30 – 19:00

II. ORGANIZACIJA

APIBRĖŽIMAS

Kalėdinis - naujametinis automobilių ralis „Evera-2009“ - neklasifikuojamos automobilių sporto varžybos, neįtrauktos į pagrindinį LASF sporto kalendorių.

ORGANIZATORIAUS ADRESAS IR KONTAKTINĖ INFORMACIJA

Organizatorius: Sporto klubas „Evera“, Draugystės g. 19 - 347, Kaunas, tel.nr.: 8 686 86161,

el. paštas.: everaklubas@gmail.com

ORGANIZACINIS KOMITETAS

Pirmininkas: Gintautas Firantas (+370 686 86161)

Nariai: Remigijus Venys (+370 698 18012)

Vitas Marčiukaitis (+370 656 60728)

Justina Bezarienė (+370 670 77636)

Rokas Kukė (+370 68214907)

OFICIALŪS RALIO ASMENYS

Sporto komisaras – Varžybų vadovas
Teisėjas ryšiams su dalyviais
Vyr. Sekretorė

Gintautas Firantas (+370 686 86161)
Vitas Marčiukaitis (+370 656 60728)
Justina Bezarienė (+370 670 77636)

III. RALIO CHARAKTERISTIKA

Bendras trasos ilgis: **120-150** km. Ne mažiau 80% trasos eina asfaltuotais keliais.

Papildomų rungčių skaičius: **8**.

Slalomo rungtys aikštelėse su asfalto dangą, tikslaus važiavimo rungtyse danga asfaltas ir žvyras.

Detalus maršrutas bus pristatytas kelio knygoje.

IV. AUTOMOBILIAI

Ralyje dalyvaujama Kelių eismo taisyklių (KET) reikalavimus atitinkančiais automobiliais.

Saugos lankai automobiliuose neprivalomi, dalyviams šalmai neprivalomi.

Vairuotojas privalo turėti visus, Kelių eismo taisyklėse nuamtytus, važiuojant reikalingus dokumentus.

Pageidautinas automobilių papuošimas ir dalyvių pasipuošimas kalėdine-naujametine atributika.

V. DALYVIAI

Dalyvauti gali visi asmenys. Automobilio ekipažas – ne mažiau kaip du žmonės ir ne daugiau negu esama vietų automobilyje.

Vairuotojo pažymėjimas privalomas vienam ekipažo nariui. Kelyje automobilį vairuoja ekipažo narys, turintis vairuotojo pažymėjimą.

Starto numerius nustato organizatorius. Startiniai numeriai išduodami administracinės komisijos metu. Juos ekipažas privalo užsiklijuoti ant automobilio priekinio stiklo dešinėje pusėje.

Po ralio finišo iki oficialių rezultatų paskelbimo vykdomas laisvo režimo uždaras parkas aikštelėje Birštone.

VI. STARTINIAI PARAMOS ĮNAŠAI

Ekipažo startinis įnašas – **100 Lt**. Mokėdamas įnašą, ekipažas paremia sporto klubo „Evera“ veiklą.

Sporto klubas gautą paramą įsipareigoja panaudoti klubo įstatuose numatytiems tikslams ir uždaviniams įgyvendinti.

Organizatorius gali atleisti nuo startinio paramos įnašo personaliai pakviestus dalyvius.

Įnašas priimamas grynais varžybų vietoje.

Apie iš anksto užsiregistravusių dalyvių neatvykimą privaloma pranešti e-paštu everaklubas@gmail.com arba telefonu :8 686 86161, 8 670 77636, 8 698 18012.

VII. PADANGOS

Leidžiama naudoti tik kelionines, serijines gamybos padangas, turinčias Europos Sąjungos reikalavimus atitinkančius žymėjimus, leidžiamos ir restauruotos. Padangos negali būti modifikuojamos.

Draudžiama naudoti padangas su dygliais.

VIII. VARŽYBŲ EIGA

Oficialus varžybų laikas – vietos laikas pagal Lietuvos radijo signalus.

Ralio startas:

Vieta: Draugystės g. 19, Kaunas LK - 0

Laikas: 10:00 (pirmas automobilis)

Starto intervalas tarp dalyvių 2 min.

Galimas ankstesnis atsižymėjimas po ralio finišo paskutiniame LK-5 punkte.

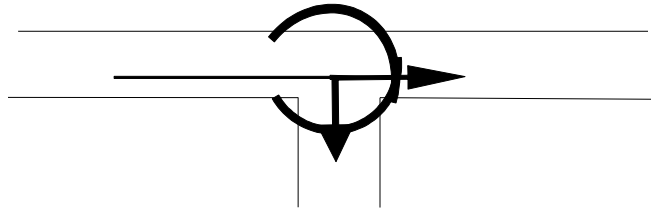
Tikslaus važiavimo rungčių finišas iš eigos, visų slalomo rungčių finišai – „bazė“.

Ralyje taip pat galimos kitokio tipo papildomos rungtys:

–„Orientacinė“. Rungties starte (Δ) ekipažas gauna gyvenvietės žemėlapi (be gatvių pavadinimų). Važiuodamas vidutiniu greičiu, eilės tvarka suranda žemėlapyje pažymėtus punktus.

Kai punktas pažymėtas apskritimu (O), į jį įvažiuoti galima iš bet kurios pusės artimiausiu keliu.

Kai punktas pažymėtas pasagėle (∩)- įvažiuojama iš atvirosios pasagėlės pusės, išvažiuojama – pirmyn, pvz.:



Galimi nepažymėti – slapti (SK) ir slapti laiko kontrolės (SLK) punktai.

Ir pažymėtame, ir slaptame (SK) punkte yra lentelė su simboliais. Šiuos simbolius reikia užrašyti į žemėlapyje esančius langelius (savo rašymo priemone), tokia eilės tvarka, kokia tie punktai buvo surasti. SLK punkte bus lentelė su užrašu SLK bei teisėjas, kuris fiksuos ir įrašys laiką.

Nuo paskutinio punkto iki finišo zonos automobiliui sustoti draudžiama. Sustojus ne finišo zonoje laikas fiksuojamas ir skiriama bauda.

Žemėlapis atiduodamas rungties finiše.

Baudos skiriamos už:

- nesurastą punktą – 60 b.s.
- paskubėtą minutę – 60 b.s.
- pavėluotą minutę – 10 b.s.
- taisymą langelyje – 10 b.s.
- sustojimą ne finišo zonoje – 60 b.s.

-„**Svoris**“-. Pilno kilogramo tikslumu be svarsčių nustatyti daikto masę. Nukrypus į bet kurią pusę virš 1 kg, už viršytą kg – 5 b.s. Rungtyje laikas nefiksuojamas

-„**Klausimėlis**“-. Ekipažas gauna 5 klausimus apie Lietuvą, susijusius su ralio maršrutu. Atsakymus atiduoti kitame LK punkte. Klaida – 10 b.s.

-„**Fotonuotraukos**“-. Rungties vietoje, pagal pateiktas nuotraukas, ekipažas atpažįsta tris ralio maršrute jau buvusius objektus. Už neatpažintą (neteisingai atpažintą) objektą – 10 b.s.

Detalesnis rungčių aprašymas pateikiamas Kelio knygoje.

Trasoje galimi slapti pravažiavimo kontrolės punktai (SKP), sustoti ir atsižymėti būtina. Bet kuriame trasos punkte galimi vairuotojo pažymėjimo patikrinimai ir vairuotojo blaivumo patikrinimai.

IX. REZULTATAI

Baudos taškai skaičiuojami remiantis ralio „Everos Taurė‘2009“ Taisyklėmis ir Baudų lentele - <http://www.everaklubas.lt/index/0-6>

Rezultatai klasių įskaitoje skaičiuojami sumuojant papildomose rungtyse pasiektus rezultatus, baudų laikus, gautus kelio sektoriuose ir kitus baudų laikus.

X. APDOVANOJIMAS

Ekipažai, užėmę I-III vietas bendroje įskaitoje apdovanojami prizais ir diplomais, užėmę IV-VI vietas - diplomais. Galimi apdovanojimai už I-III vietas atskirose rungtyse.

Ekipažai prizininkai, nedalyvavę apdovanojime, netenka teisės į prizus.

Papildomus nuostatus paruošė

Justina Bezarienė
Vitas Marčiukaitis

Suderinta:

LASF kitų sporto šakų komiteto
pirmininkas
Gintautas Firantas

_____ A.V.